

Intelligente Nutzung von Energie – Elevator Pitch

Gerhard Kempf, Geschäftsführer
Martinshof GmbH
Teilnehmerbetrieb Mari:e Saarbrücken



Das Unternehmen Martinshof

- Branche: Biolandbau mit eigener Landwirtschaft & Herstellung von Biolebensmitteln (Metzgerei & Molkerei)
- 70 Mitarbeiter im gesamten Verbund, davon 20 in der Produktion
- Umsatz insgesamt 6,75 Mio., davon 2,75 Mio. in der Produktion

Das Unternehmen Martinshof

Hauptenergieverbraucher

Metzgerei

- 2 Wurstkessel
- 1 Rauch-/Kochanlage
- 1 Kutter
- Kühl-, Reife- und Tiefkühlräume

Molkerei

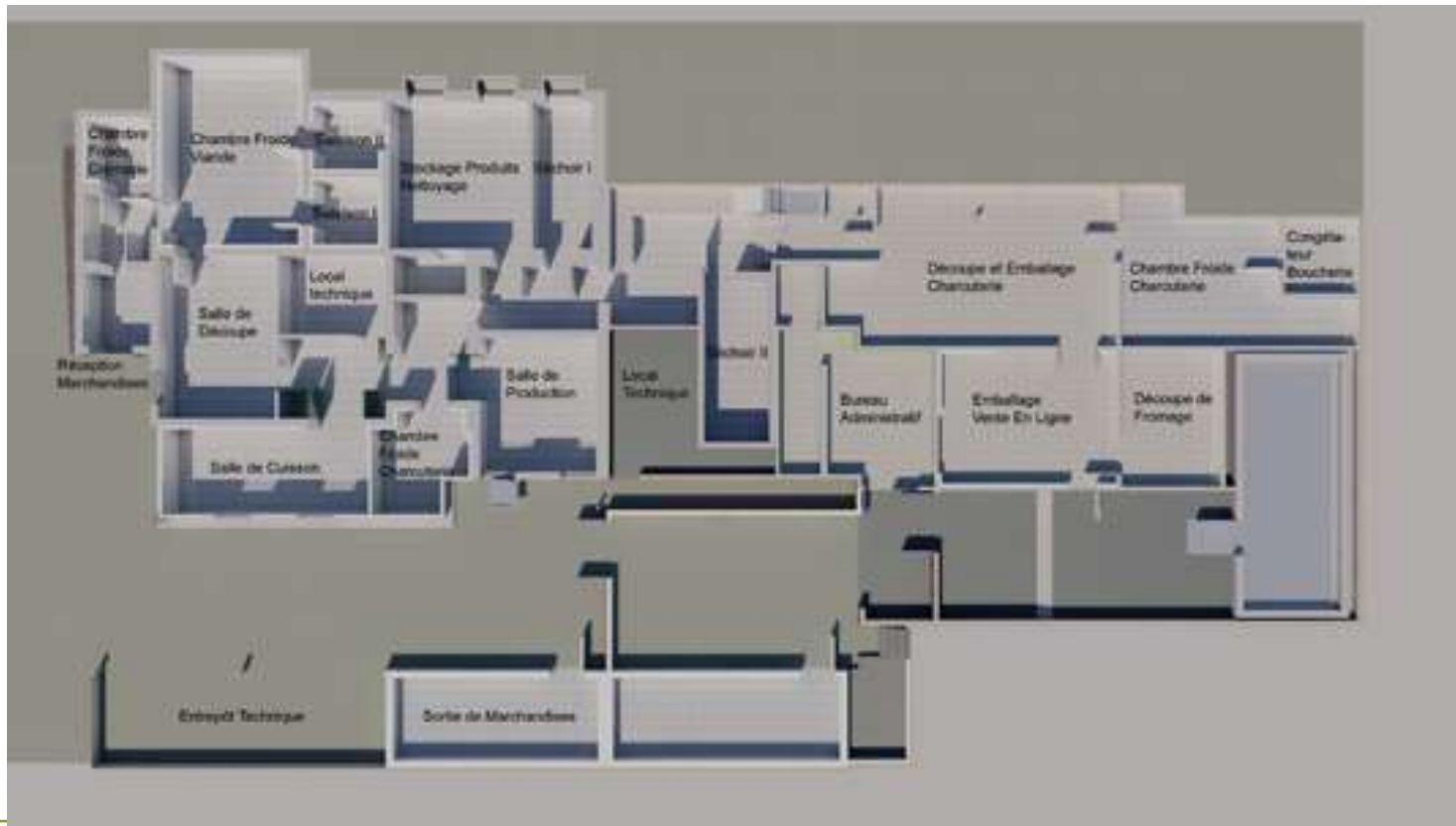
- 2 Milcherhitzer-Wannen
- 1 Kühlraum

Vom kleinen Hof zu Landwirtschaft mit Gewerbebetrieben

Das „Startup“ 1985: Käserei in der Küche



Vom kleinen Hof zu Landwirtschaft mit Gewerbebetrieben Moderne Produktionsanlage 2016

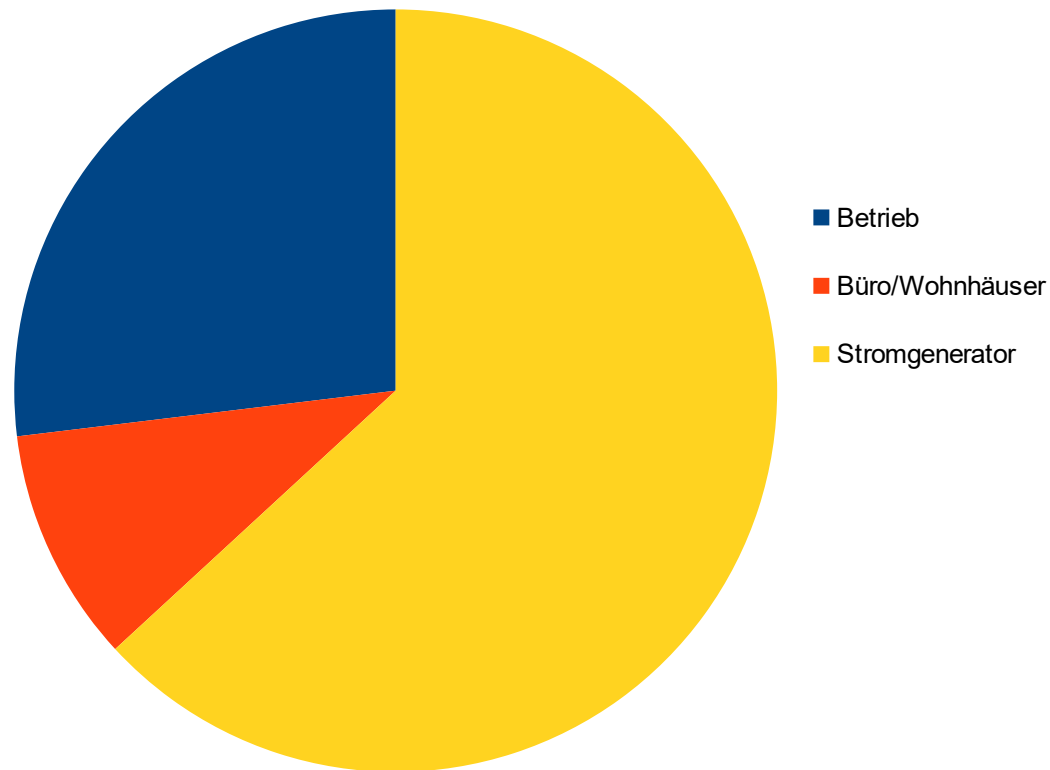


3 Jahrzehnte Wachstum-heterogene Struktur



Verbrauch Energieträger Heizöl

Heizölverbrauch 48.300 l/a

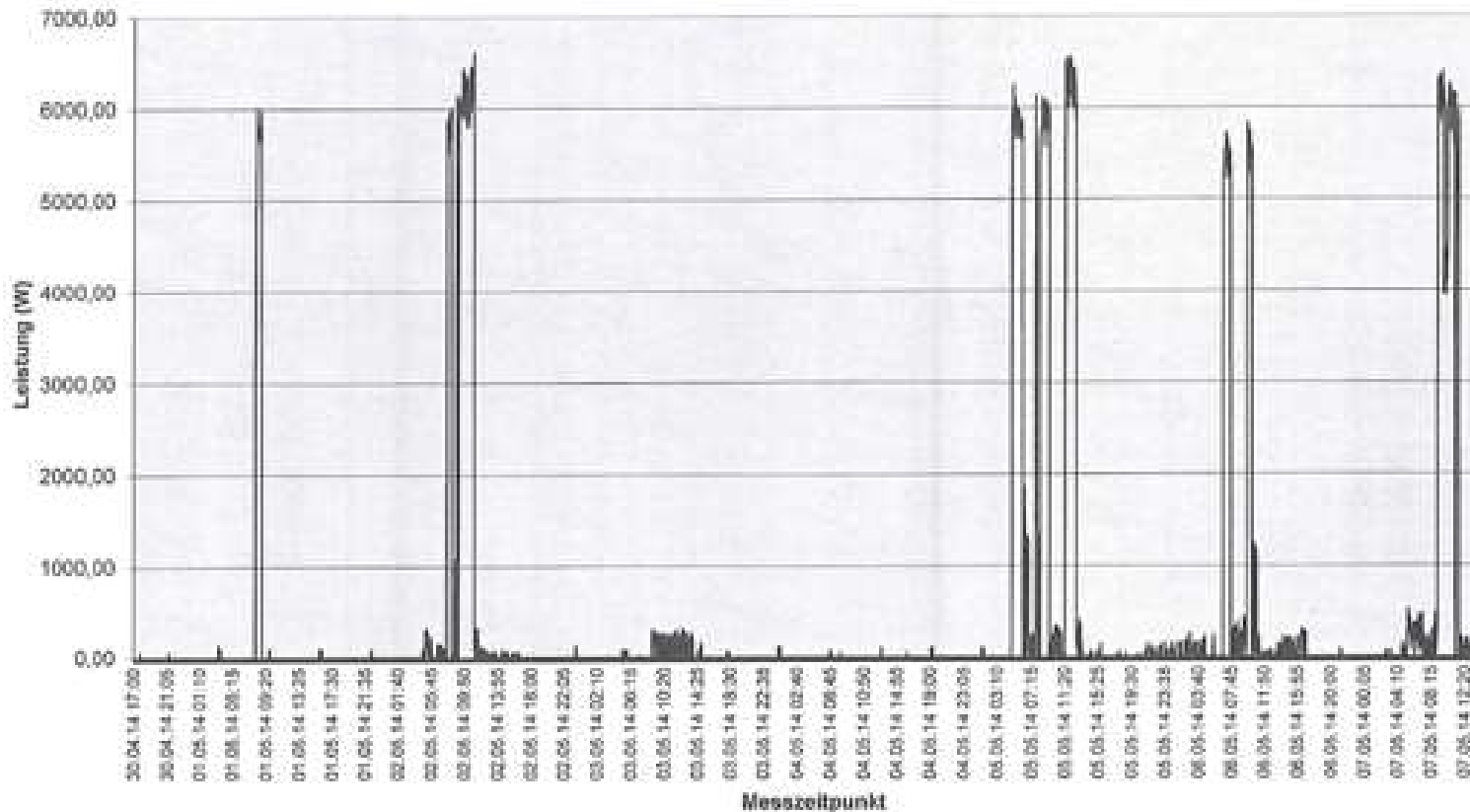


Sarpotential Energiekosten

Heizöl	Heizung/Heißwasser Betrieb	13.020
Heizöl	Heizung Büro/Wohnhäuser	4.820
Heizöl	Stromgenerator	30.583
Strom		29.000
Summe Energiekosten		77.423

Strom-Lastverteilung am Beispiel Molkerei

Lastgang Pasteurisierung

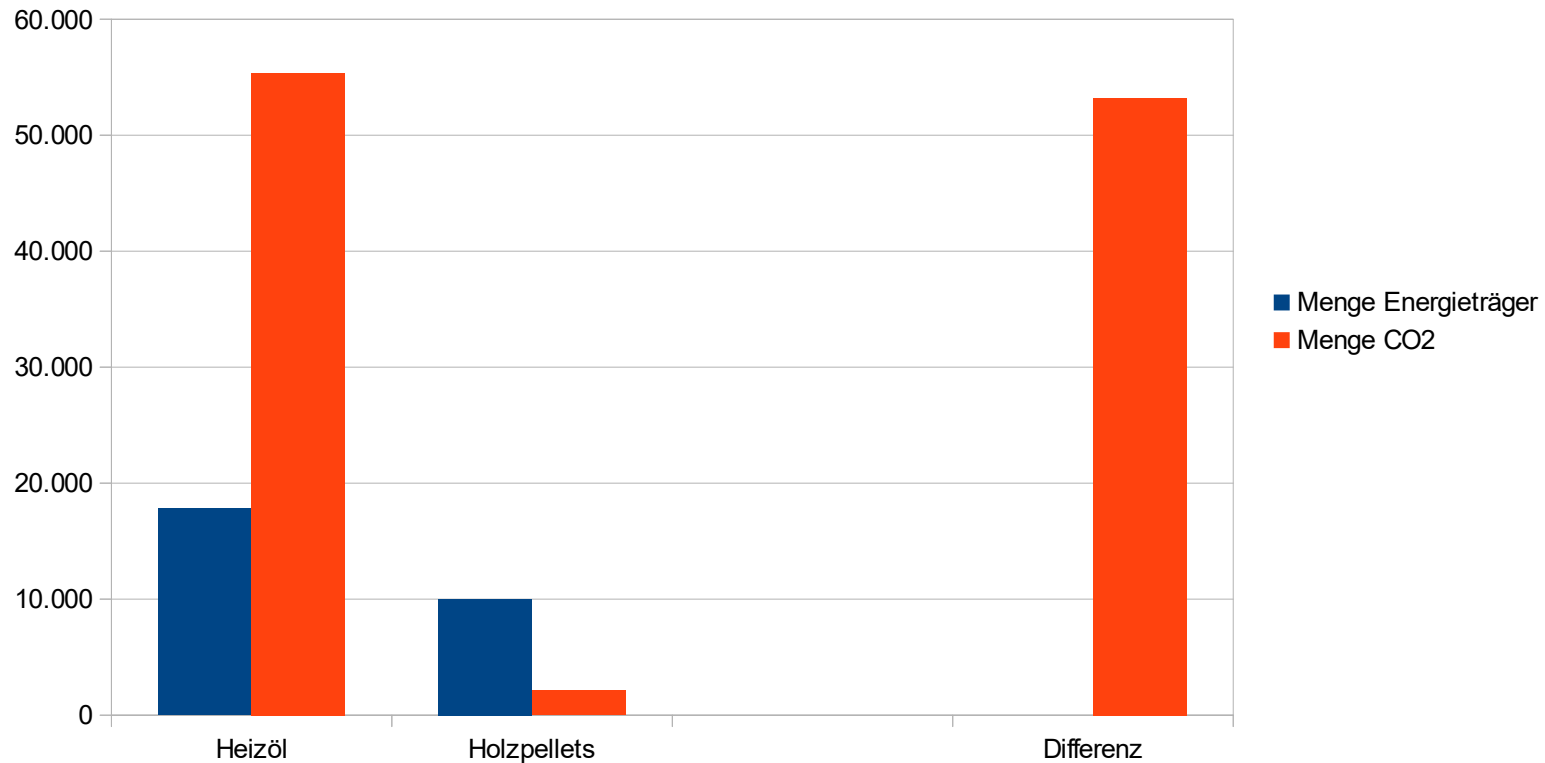


Empfohlene Energieeffizienzmaßnahmen

Maßnahme	Invest	Kosteneinsparung/a	Amortisation (a)
Umrüstung Rauch-/Kochanlage auf Ölbetrieb	9.000	1.800	5
Leuchtentausch	5.500	1.250	4
Kälteverbundanlage	25.000	2.200	11,5
Nahwärmenetz	113.000	12.900	8,7

Größte Reserve der CO2-Einsparung

CO2-Einsparung durch energetische Sanierung der Heizanlagen
(Restenergie aus Abwärmenutzung)

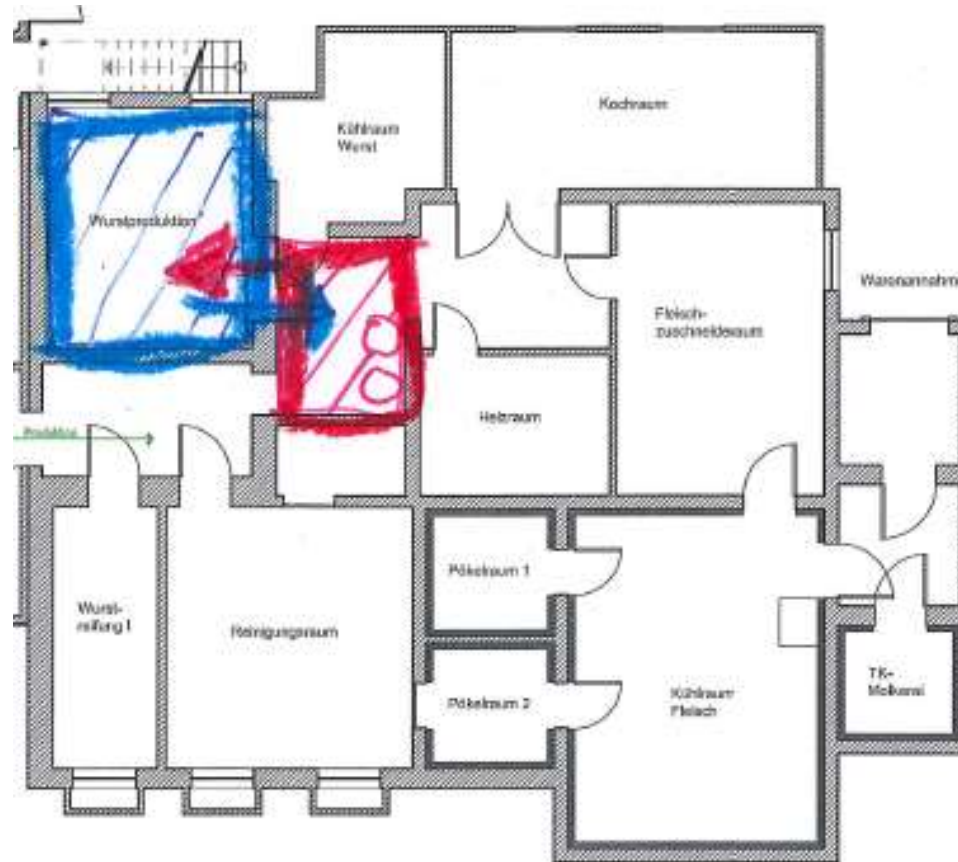


Effekt der energetischen Optimierung

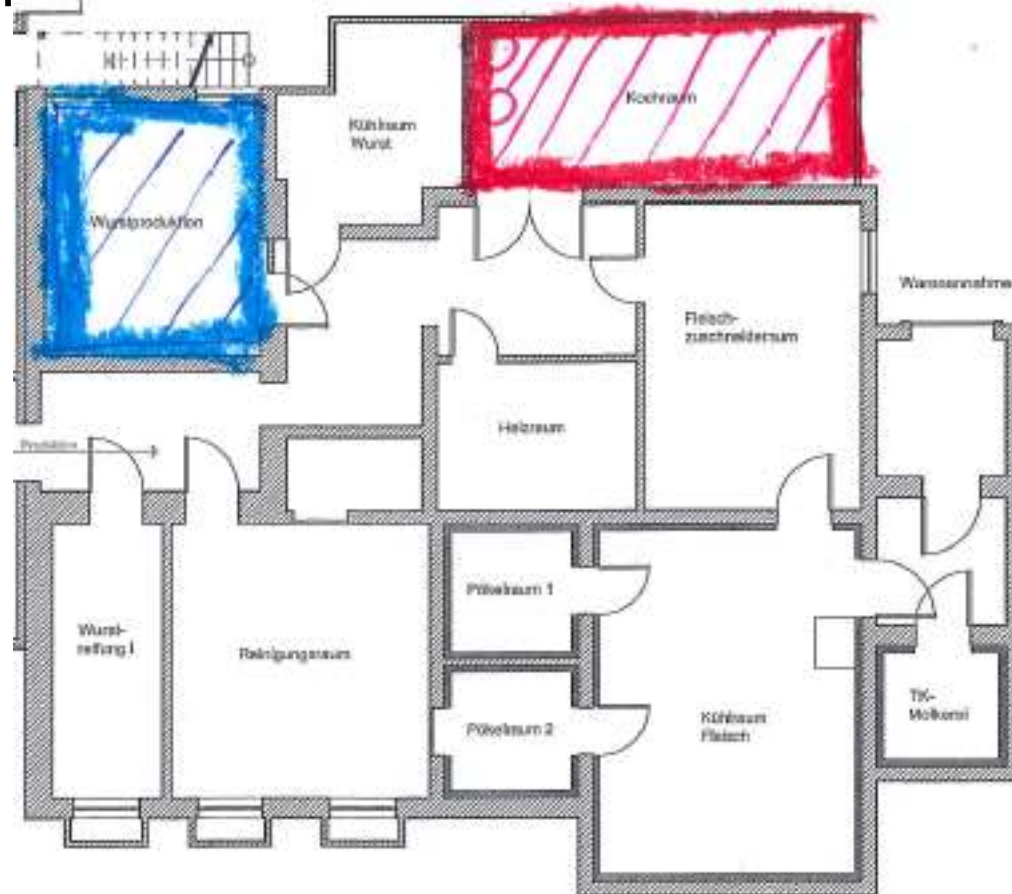
	Energieträger	Verbrauch (in l bzw. kg)	Menge CO2 (in kg)
IST 2015	Heizöl	17.800	55.358
Plan 2017	Holzpellets	10.000	2.140
		Einsparung CO2	53.218



Zusätzliche Energieeffizienzmaßnahme bei Umbaumaßnahme



Zusätzliche Energieeffizienzmaßnahme bei Umbaumaßnahme



Mehrwert aus der Arbeit im Netzwerk

Energie rückt durch Projekt stärker in den Focus des Betriebes

Informationsfluß bei Netzwerktreffen

Austausch bei Betriebsbesichtigungen

Verstärkte Inanspruchnahme von Beratungsleistung

kostengünstige Begleitung der betrieblichen Energiethemen